

Сельские этнокультурные проекты: проблемы внутрирегиональной мобильности населения

Татьяна Анатольевна Власова

Доцент кафедры социологии

Удмуртский государственный университет

II Международная научная конференция «Россия и Запад:
актуальные вопросы социологии, политологии, международных
отношений в эпоху глобализации»

28.09.2018

Теоретические основания

- Концепция мобильности Дж. Урри
- Граница между городским и сельским образом жизни теперь кажется размытой
- Д. Макканелл: туристический опыт и «экзотизация» объектов туризма



ТУРИСТИЧЕСКИЕ ПРАКТИКИ

- Фокус интереса в исследованиях социальной мобильности сместился из вертикальной плоскости в горизонтальную.
- Традиционная концепция социальной мобильности опиралась на идею о том, что люди двигаются в некой неподвижной системе координат. Дж. Урри предлагают теорию глобальных людских потоков
- Одна из траекторий – это движение из села в город и из города в село
- Доминируют в этом движении горожане: они определяют маршрут, характер поездки, уровень комфорта в путешествии

Социологический опрос

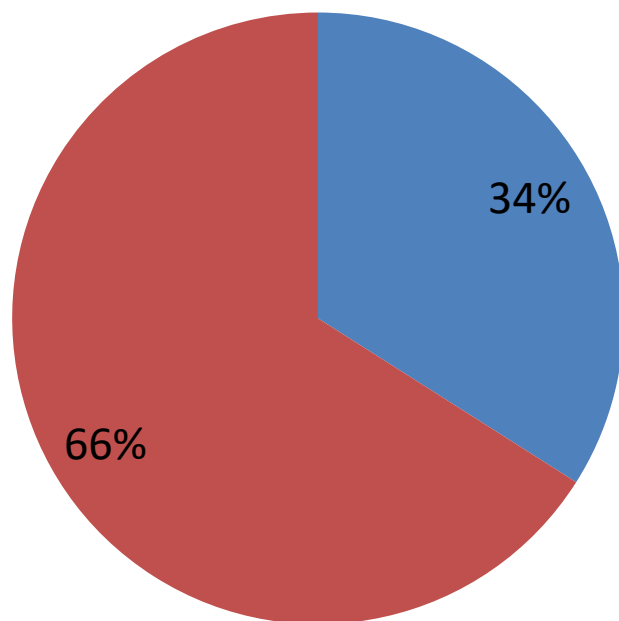
- Ноябрь 2017
- Стихийная выборка (N365)
- Четыре сельских поселения: Быги, Карамас-Пельга, Бураново, Сеп
- В этих селах реализуются успешные этнокультурные проекты



ПОЛОВОЗРАСТНАЯ СТРУКТУРА

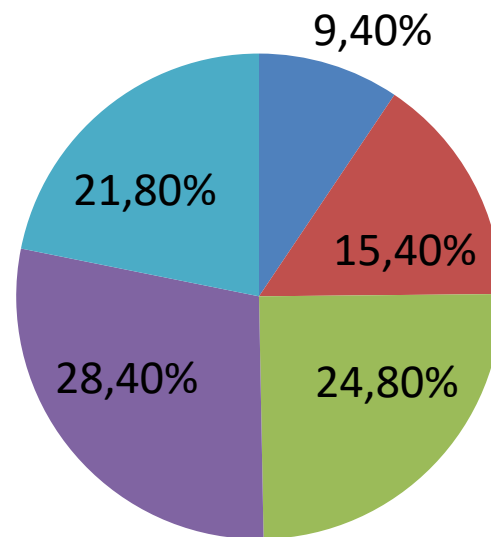
Пол респондентов

■ Мужчины ■ Женщины



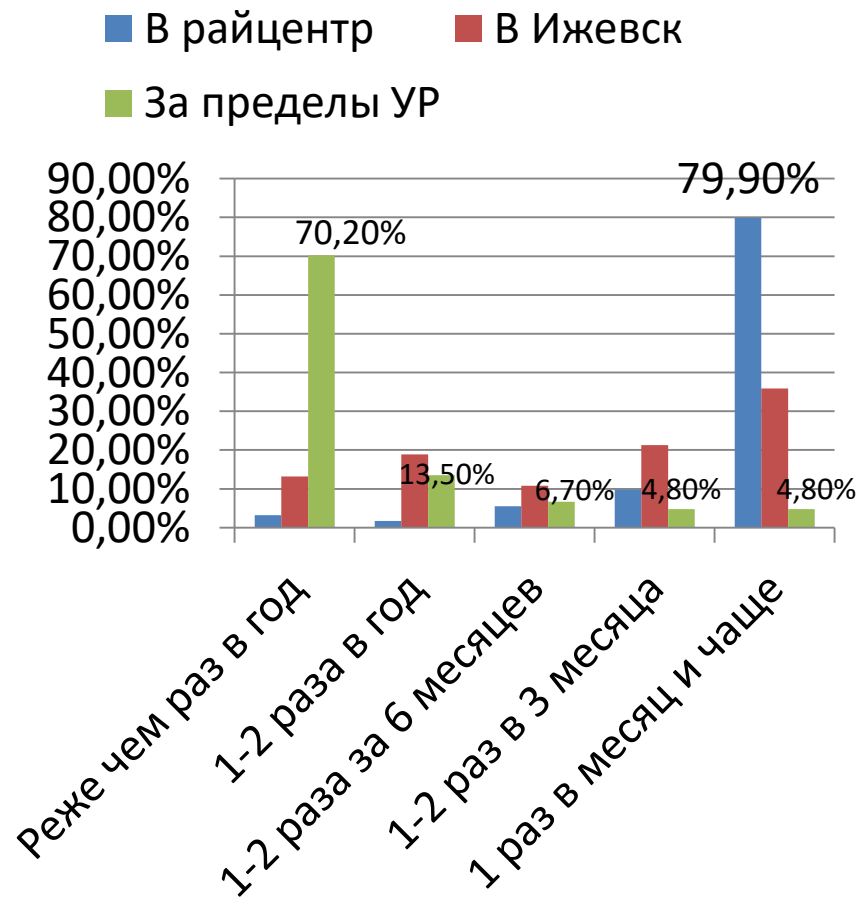
Возраст респондентов

■ 20-29 ■ 30-39
■ 40-49 ■ 50-59
■ старше 60



ПАРАМЕТРЫ МОБИЛЬНОСТИ

- Большинство опрошенных (70,6%) всегда жили в родном селе
- 84,6% респондентов работают в своей деревне
- О желании переехать сообщили около 15% респондентов
- ✓ желание найти хорошую работу (43,9% от ответивших на вопрос)
- ✓ повысить уровень жизни (33,3%)
- ✓ заработать деньги (14%)



СТИЛЬ ЖИЗНИ

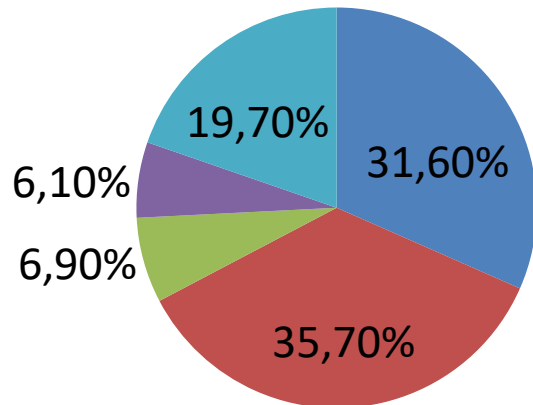
- 69,5% респондентов никуда не ездили на отдых в течение трех лет
- 11,8% отдыхали на территории Удмуртской Республики.
- Конфигурация модели потребления сельских жителей не включает существенных расходов на отпуск и туристические поездки.
- Перенос социальных практик городского или «глобального» взаимодействия будет затруднен ввиду сниженного потенциала мобильности сельских жителей



РАЗВИТИЕ ТУРИЗМА

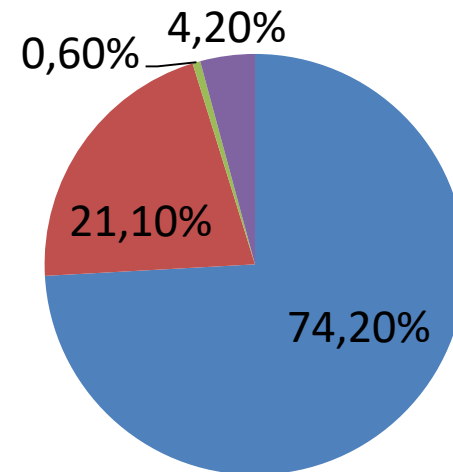
Стоит ли вкладывать деньги в развитие туризма в вашем селе?

- Согласны
- Скорее согласны
- Скорее не согласны
- Не согласны
- Затруднялись ответить



Отношение к туристам

- Положительное
- Нейтральное
- Негативное
- Затруднялись ответить



Выводы

- Сельское население в целом незначительно вовлекается в практики мобильности, что сказывается на характере переноса основных «городских» практик социального взаимодействия.
- Жители села не видят возможностей по «коммерциализации» туристического потока в собственных экономических интересах. Общие возможности по развитию собственного бизнеса оцениваются на достаточно низком уровне во всех сельских поселениях.
- Лишь незначительное количество селян вовлечены в практики приема гостей, продажи продуктов, сувениров или дополнительных услуг.
- Развитие туристической инфраструктуры скорее воспринимается как определенный механизм привлечения государственных финансовых средств.

СПАСИБО ВОПРОСЫ?

